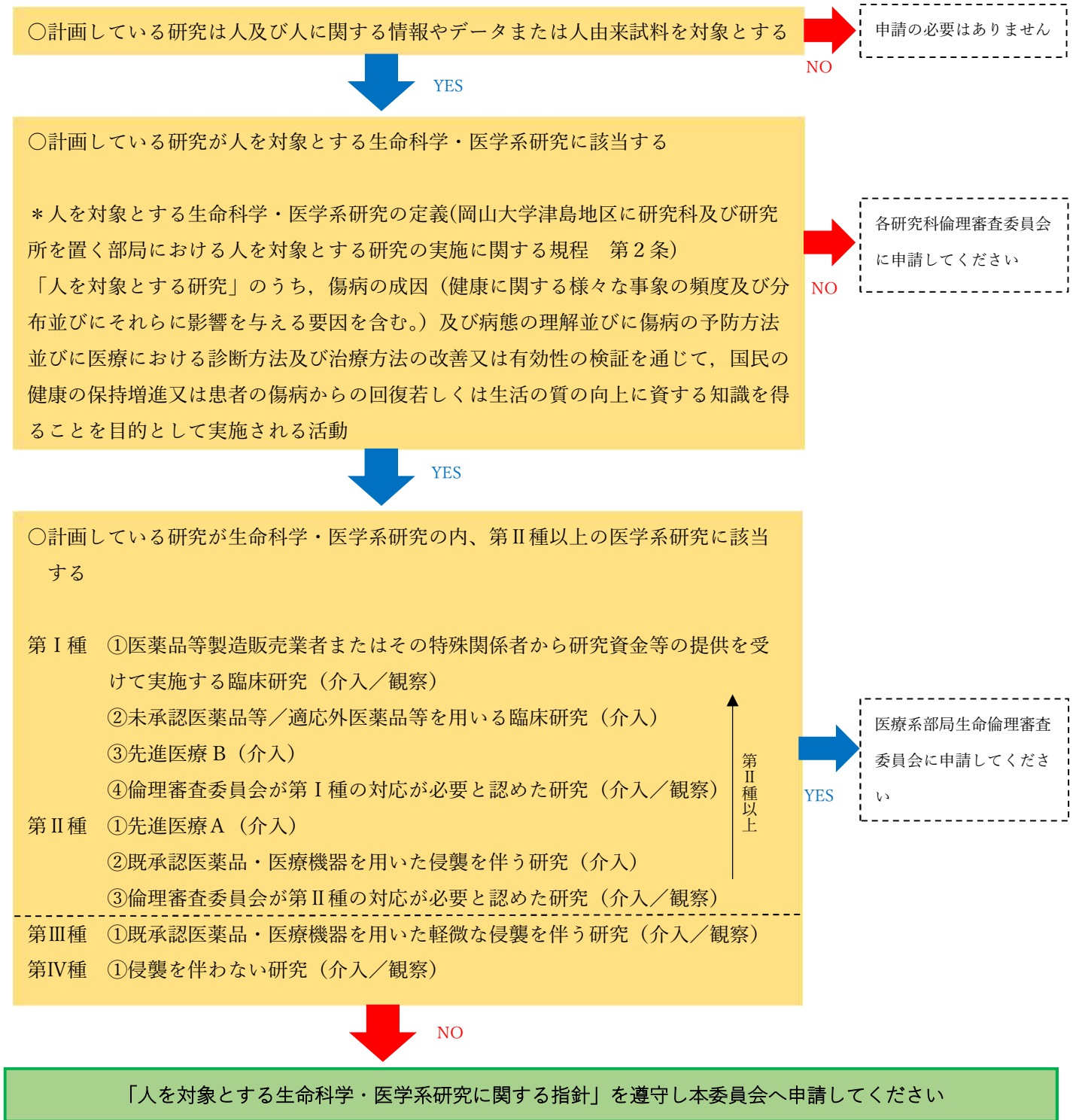


# 岡山大学津島地区における人を対象とする研究における倫理審査委員会の適用範囲



※下記3点に1つでも該当する場合は倫理審査が必要となります

- 所属している学会の指針に倫理審査が必要とされている
- 研究対象者あるいは研究対象組織が倫理審査を求めている
- 研究成果の発表先及びジャーナルが倫理審査を求めている

ご不明な点があれば以下の連絡先にお問い合わせください

岡山大学津島地区倫理審査委員会 (tsushima-rinri@adm.okayama-u.ac.jp)